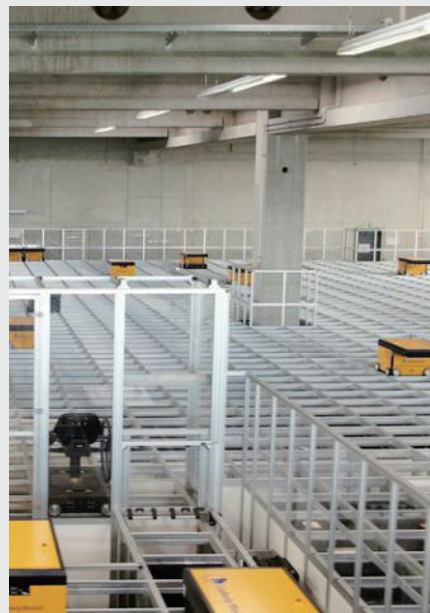


# Ludwig Meister



위치: 독일  
 적용 산업: 제조업  
 파트너: Swisslog



산업용 기계 제조업체 Ludwig Meister는 독일 다하우 (Dachau)에 위치한 자사 물류창고의 효율성을 개선할 방법을 모색하였습니다. 이 회사에서 오토스토어를 도입한 결과, 재고의 97%를 오토스토어의 큐브형 자동창고 시스템에 보관하고, 자동화된 포장, 픽투라이트, 트랜스퍼 셀(transfer cell) 기술을 통합하여 빠르고 효율적인 배송 서비스를 제공할 수 있게 되었습니다.

Ludwig Meister의 직원들은 더 이상 물류센터에서 시간과 비용이 많이 드는 수동 주문 피킹 작업을 할 필요가 없습니다. 이러한 변화 덕분에 배송 시간이 단축되어 경쟁 우위를 확보할 수 있었습니다. 공간 활용도가 높은 컴팩트한 오토스토어 시스템은 주문을 신속하게 처리하고 오류 발생률이 낮기 때문에 효율성이 크게 향상됩니다.

현재 6만개의 빈으로 구성된 이 시스템은 3단계에 걸쳐 제작되었으며, 하루에 피킹 작업을 무려 6,000회나 실시할 수 있습니다. 12대의 캐러셀포트(CarouselPort)와 13대의 컨베이어포트(Conveyor-Port)가 그리드 안팎으로 제품을 운반합니다. 또한 Ludwig Meister에 설치된 오토스토어 시스템은 언제든지 손쉽게 확장이 가능합니다. 이 회사는 3교대 모델을 도입하면 일일 피킹 작업량을 최대 13,500회로 늘릴 수 있을 것으로 예상하고 있습니다.

픽투라이트 시스템이 조명을 통해 주문 피킹 작업자를 안내하여 작업 효율성을 더욱 높여주며, Ludwig Meister에서 자체 개발한 세척 공간에서 압축 공기로 로봇의 센서를 청소합니다.

“

오토스토어 덕분에 물류를 차별화 요인으로 인식하여 셀링 포인트로 활용할 수 있게 되었습니다.

맥스 마이스터(Max Meister)  
 Ludwig Meister 공동 CEO

일일 피킹 작업량

6,000회

빈

60,000개

피킹 작업량 증가

3배

오토스토어에  
 보관된 재고 비율

97%